

# COMPLEMENTOS

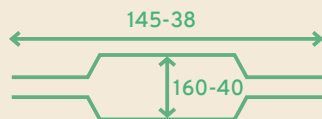
'01

ACCESSORIES

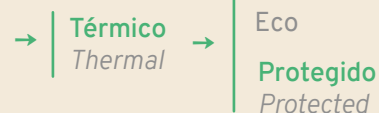
MALLA DE AJOS · GARLIC NETS

ETIQUETAS DE CORBATA  
TIE LABELS

Medidas  
Measurements  
(mm)



Materiales  
Materials



SACOS RAFIA MONOFILAMENTO  
MONOFILAMENT BAGS



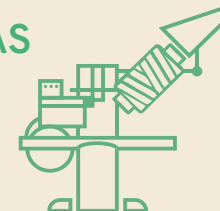
Disponibles en varias medidas  
Available in various sizes

Boca abierta fondo cosido.  
Open mouth sewn bottom.

Aditivos anti-UV  
Anti-UV additives



MÁQUINAS GRAPADORAS  
STAPLING MACHINES



Fleje cobreado y zincado en 5 mm  
en carrete desechable  
Copper and zinc-plated strip in 5 mm  
on disposable spool



Fleje en bobina de 3 x 0.5 mm  
3 x 0.5 mm Coil strap



Existen tres modelos: neu-  
mática, eléctrica y manual.  
Disponibles con varios diá-  
metros de tubos dependien-  
do del producto a envasar.  
Opción en acero inoxidable.

There are three models:  
pneumatic, electric and man-  
ual. Available with various  
tube diameters depending on  
the product to be packaged.  
Stainless steel option.

Aptos para el contacto con alimentos.  
Suitable for contact with food.

Son sacos rígidos, ligeros y resistentes  
They are rigid, light and resistant bags.



# COMPLEMENTOS

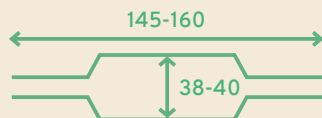
'02

ACCESSORIES

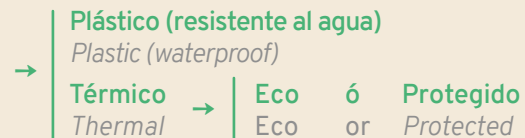
MALLA UNIVERSAL · UNIVERSAL NETS

## ETIQUETAS DE CORBATA TIE LABELS

**Medidas**  
Measurements  
(mm)



**Materiales**  
Materials



## CLIPS · CLIPS



Fabricados en aluminio de primera calidad se pueden servir en tira o en rollo. Son perfectos para cualquier máquina cerradora de sacos del mercado.

Made of high-quality aluminum, they can be served in strips or rolls. They are perfect for any bag closing machine on the market.

## FLEJES Y ALAMBRES DE CIERRE STRAPS AND CLOSING WIRES

**Fleje cobreado y zincado en 5 mm en carrete desechable**  
Copper and zinc-plated strip in 5 mm on disposable spool



**Fleje en bobina de 3 x 0.5 mm**  
3 x 0.5 mm Coil strap



**Alambre de aluminio de 1,6 x 1,6**  
1.6 x 1.6 Aluminum wire



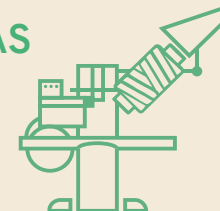
## CINTA BOLDUC · BOLDUC TAPE



Cinta fabricada en polipropileno. Usada como asa e identificación de los productos envasados en malla. Posibilidad de imprimir hasta en siete colores. Disponible en varios anchos.

Tape made of polypropylene. Used as a handle and identification of products packed in mesh. Possibility of printing up to seven colors. Available in various widths.

## MÁQUINAS GRAPADORAS STAPLING MACHINES



Existen tres modelos: neumática, eléctrica y manual. Disponible con varios diámetros de tubos dependiendo del producto a envasar. Opción en acero inoxidable.

There are three models: pneumatic, electric and manual. Available with various tube diameters depending on the product to be packaged. Stainless steel option.

## RIBBON · RIBBON



Disponemos de todo tipo de medidas que se adaptan a las impresoras y etiquetas de nuestros clientes. También disponemos de una amplia gama de calidades: cera, mixta o resina.

We have all kinds of measures that adapt to our clients' printers and labels. We also have a wide range of qualities: wax, mixed or resin.

# COMPLEMENTOS

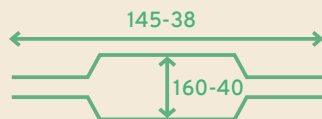
'03

ACCESSORIES

MALLA DE CESTAS · BASKET NETS

ETIQUETAS DE CORBATA  
TIE LABELS

Medidas  
Measurements  
(mm)



Materiales  
Materials

Térmico  
Thermal

Eco

Protegido  
Protected

CINTA BOLDUC  
BOLDUC TAPE



Fabricada en polipropileno  
Made of polypropylene

Usada como asa e identificación de los productos envasados  
Used as a handle and identification of products packed in mesh



Posibilidad de imprimir hasta en 7 colores  
Possibility of printing up to 7 colors

Disponble en varios anchos  
Available in various widths



FLEJES Y ALAMBRES DE CIERRE  
STRAPS AND CLOSING WIRES

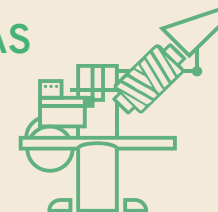
Fleje cobreado y zincado en 5 mm en carrete desechable  
Copper and zinc-plated strip in 5 mm on disposable spool



Fleje en bobina de 3 x 0.5 mm  
3 x 0.5 mm Coil strap



MÁQUINAS GRAPADORAS  
STAPLING MACHINES



Existen tres modelos: neumática, eléctrica y manual. Disponible con varios diámetros de tubos dependiendo del producto a envasar. Opción en acero inoxidable.  
There are three models: pneumatic, electric and manual. Available with various tube diameters depending on the product to be packaged. Stainless steel option.